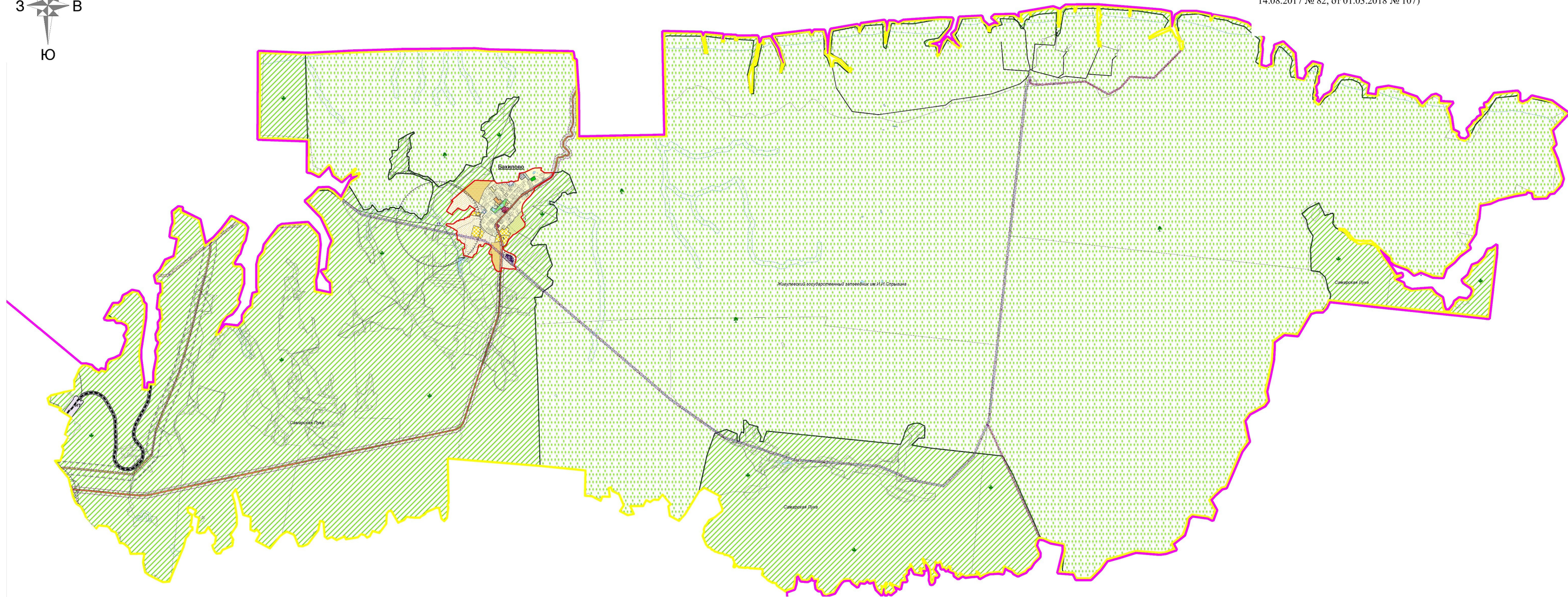
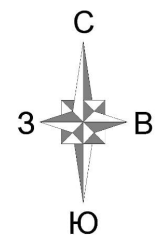


Карта градостроительного зонирования сельского поселения Бахилово муниципального района Ставропольский Самарской области

Утверждена Решением Собраний представителей сельского поселения Бахилово муниципального района Ставропольский Самарской области от 30.12.2013 № 105 (в редакции Решения Собраний представителей сельского поселения Бахилово муниципального района Ставропольский Самарской области от 26.02.2015 № 146, от 22.09.2016 № 45, от 26.09.2016 № 46, от 14.08.2017 № 82, от 01.03.2018 № 107)



Условные обозначения

- Территориальные границы**
- Муниципального района
- Сельского поселения
- Населенного пункта
- Населенные пункты**
- Бахилово** Административный центр сельского поселения
- Особо охраняемые природные территории**
- Национальный парк
- Государственный природный заповедник
- Поверхностные водные объекты**
- Водоток
- Водоём
- ОКС внешнего транспорта**
- Железная дорога
- Дорога общего типа регионального значения
- ОКС магистрального трубопроводного транспорта
- Магистральный газопровод
- ОКС электроэнергетики
- ЛЭП 220 кВ
- ЛЭП 110 кВ
- ЛЭП 35 кВ
- ОКС специального назначения**
- Скотомогильник с захоронением в ямах
- Территориальные зоны**
- Жилые зоны**
- Ж1 Зона застройки индивидуальными жилыми домами
- Ж2 Зона застройки малоэтажными жилыми домами
- Ж3 Зона размещения объектов дошкольного и общего образования
- Ж4 Зона комплексной застройки
- Ж5 Зона размещения объектов делового, общественного, коммерческого, социального и коммунально-бытового назначения
- Производственные зоны**
- П1 Производственная зона
- П1-5 Подзона производственных и коммунально-складских объектов №5
- П2 Коммунально-складская зона
- П3 Зона санитарно-защитного назначения от производственных и коммунально-складских объектов
- Зоны инженерной и транспортной инфраструктур**
- И Зона инженерной инфраструктуры
- ИТ Зона инженерной и транспортной инфраструктур
- Зоны рекреационного назначения**
- Р1 Зона скверов, парков, бульваров
- Р2 Зона природного ландшафта
- Р3 Зона отдыха, занятий физической культурой и спортом
- Зоны сельскохозяйственного использования**
- Сх1 Зона сельскохозяйственных угодий
- Сх2 Зона, занятая объектами сельскохозяйственного назначения
- Сх2-4 Подзона, занятая объектами сельскохозяйственного назначения №4
- Сх2-5 Подзона, занятая объектами сельскохозяйственного назначения №5
- Зоны специального назначения**
- Сп1 Зона специального назначения, связанная с захоронениями
- Границы зон с особыми условиями использования территории**
- Санитарно-защитная зона
- Санитарный разрыв
- Охранная зона
- Водоохранная зона
- Зона санитарной охраны источников питьевого водоснабжения
- 1 пояс

200 0 200 400 600 800
в 1 см 250 м

М1:25000

ООО "ОКТОГОН", 2013 г.