

Печь и Пожар.

Соблюдай правила пожарной безопасности!!!

В 2008 году на территории муниципального района Ставропольский произошло 66 пожаров, подлежащих государственному статистическому учету, из которых 26 пожаров (более 30%) произошло по причине неправильной эксплуатации печного отопления. Ущерб от пожаров составил 2 миллиона 427 тысяч рублей. При этом, именно при пожарах по причине неправильной эксплуатации печного погибло 2 человека, и 4 получили травмы, данные люди являлись виновниками пожаров, часто оставляя без присмотра топящиеся печи, либо своим усердием доводили температуру до таких пределов, которые приводили к перекалу.

ЭТО НУЖНО ЗНАТЬ КАЖДОМУ!!!

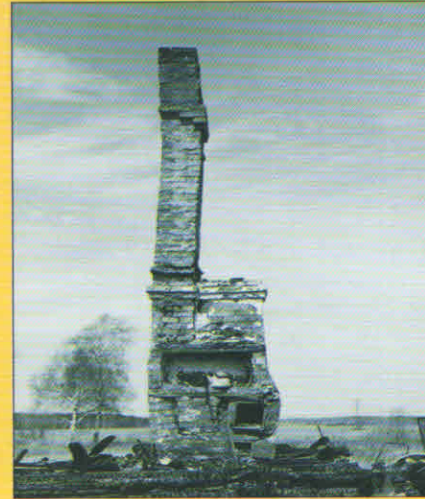
- Чтобы избежать пожара, необходимо в процессе строительства и эксплуатации печей соблюдать следующие правила:
- Печи должны иметь установленные нормами противопожарные разделки (отступки) от горючих конструкций;
- На деревянном полу должен быть предтопочный лист размером не менее 0,5 x 0,7 метра;
- Не реже 1 раза в 3 месяца необходимо очищать дымоходы и печи от сажи;
- На чердаках все дымовые трубы и стены, в которых проходят дымовые каналы, должны быть побелены;

При эксплуатации печного отопления запрещается:

- Оставлять без присмотра топящиеся печи, камины, а также поручать присмотр за ним малолетним детям;
- Перекаливать печи;
- Располагать топливо, другие горючие вещества и материалы на предтопочном листе;
- Топить углем, коксом и газом печи, не предназначенные для этого вида топлива;
- Применять для розжига печей, керосин, дизельное топливо и другие легковоспламеняющиеся и горючие жидкости;
- Использовать вентиляционные и газовые каналы в качестве дымоходов;

Помните!!!

- Запрещена установка металлических печей, не отвечающих требованиям пожарной безопасности;
- Запрещена эксплуатация неисправных печей;



"Телефон доверия": 8-846-3-37-72-82 (ГУ МЧС России по Самарской области)

Телефон пожарной охраны 01

Для операторов сотовой связи 112

Отдел государственного пожарного надзора г.о. Тольятти и м.р. Ставропольский